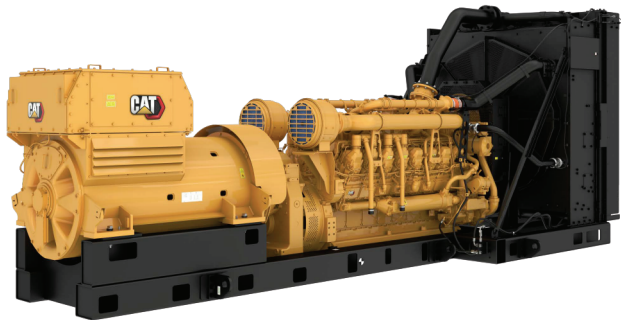


# Cat® (卡特) 3516E

柴油发电机组



示意图与实际配置或存在差异

缸径 – mm (in)	170 (6.69)
冲程 – mm (in)	215 (8.46)
排量 – L (in³)	78.1 (4766)
压缩比	14.7:1
进气	ATAAC
燃油系统	电子单体泵
调速器类型	ADEM™ A5

备用 / 关键任务 50 Hz kVA (kW)	排放标准
3000 (2400)	Tier 2 (EPA ESE), 低氮氧化合物 (< 2000mg 氮氧化合物)

## 标准特性

### Cat® (卡特) 柴油发动机

- 满足美国环保署 (EPA) 应急固定式 Tier 2 认证
- 全球数以千计的应用案例证实产品应用可靠性
- 可使用满足 EN 15940 或 ASTM D975 标准的氢化植物油 (HVO)、可再生柴油 (RD) 和氢化可再生柴油 (HRD) 作为燃料，并可与 EN 590 标准的柴油混合使用作为燃料

### 发电机组

- 可接受 100% 一步加载
- 满足 NFPA 110 负载标准
- 满足 ISO 8528-5 G3 负载标准
- 经受严苛的扭转振动测试、燃油消耗测试、机油消耗测试、瞬态和耐久测试，验证机组可靠性

### 发电机

- 出色的马达启动性能降低了对过大发电机的需求
- 专为 Cat® 柴油发动机设计

### 冷却系统

- 可选配满足 50°C (122°F) 环境温度的冷却系统
- 散热组件均经严格测试

### Cat® Energy Control System (ECS)

- 便捷的导航功能，易于浏览操作的人机交互界面
- 可扩展系统，满足不同客户需求
- 提供灵活多样的扩展模块和针对特定应用需求的定制化程序
- 图形化触控显示器
- 易于升级和扩展

### 质保

- 备用和关键任务功率，质保时间为 24 个月/1000 小时
- 卡特彼勒原厂质保并与代理商伙伴一同根据客户需求提供全生命周期售后解决方案和一站式服务

### 全球产品支持

- Cat® 代理商在全球 200 多个国家拥有超过 1800 个代理分支机构
- 本地 Cat 代理商可提供多种灵活的售后支持，满足客户定制化服务需求

### 金融

- 卡特彼勒提供一系列金融产品，通过卓越金融服务助力企业发展
- 金融服务包括贷款、融资租赁、经营性租赁、周转资金、循环贷款等模式
- 如需金融服务，请联系本地 Cat 代理商

## 标配和选装设备

### 发动机

#### 空气滤清器

- 单滤芯
- 双滤芯

#### 消音器

- 工业级 (15 dB)

#### 启动装置

- 标准电池
- 超大电池
- 标准启动马达
- 重型启动马达
- 气动启动马达
- 缸套水加热器

### 发电机

#### 输出电压

- 400V
- 1000V
- 415V
- 10500V
- 3300V
- 11000V

#### 温升 (40°C 环境温度)

- 150°C
- 125°C/130°C
- 105°C

#### 绕组类型

- 散绕组
- 模绕组

#### 励磁

- 内部励磁 (IE)
- 永磁机励磁 (PM)

#### 附件

- 防潮加热器
- 定子和轴承温度监控和保护

### 动力端子

#### 类型

- 母排
- IEC
- NEMA

### 控制系统

#### 控制器

- Cat ECS 100
- Cat ECS 200
- EMCP 4.4

#### 附件

- 远程报警模块
- 扩展 I/O 模块
- 远程监控软件

### 充电装置

- 电池充电器 - 10A
- 电池充电器 - 20A
- 电池充电器 - 35A

### 减震器

- 橡胶
- 弹簧
- 抗震级

### CAT CONNECT

#### 通讯方式

- 以太网
- 蜂窝

### 延保服务选项

#### 期限

- 2年 (主用)
- 3年
- 5年
- 10年

#### 延保级别

- 银
- 金
- 白金
- 白金+

### 辅助设备

- 自动转换开关 (ATS)
- 并联开关
- 并联控制器

### 认证

- 欧盟和 GB 符合性声明
- 欧盟和 GB 公司注册声明
- 欧亚符合性声明 (EAC)
- 泰尔认证 (TLC)

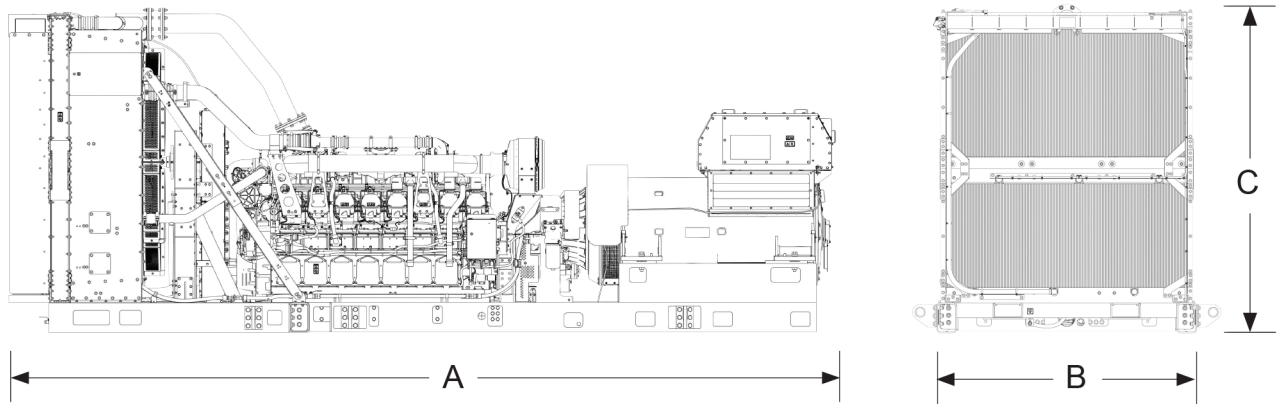
注意：某些选项可能并非在所有型号上都可用。并非所有型号配置都提供认证。更多信息请咨询本地 Cat 代理商。

## 发电机组性能参数

性能	备用		关键任务	
发动机转速	1800 rpm		1800 rpm	
频率	50 Hz		50 Hz	
发电机组额定功率 (带风扇)	2400 ekW		2400 ekW	
发电机组额定功率 (带风扇) @功率因数 0.8	3000 kVA		3000 kVA	
排放	Tier 2 (EPA 应急)		Tier 2 (EPA 应急)	
发动机性能编号	EM6729-01		EM6731-01	
<b>燃油消耗率 (带风扇)</b>				
100% 负载 – L/hr (gal/hr)	657.9	(173.8)	657.9	(173.8)
75% 负载 – L/hr (gal/hr)	499.5	(132.0)	499.5	(132.0)
50% 负载 – L/hr (gal/hr)	364.6	(96.3)	364.6	(96.3)
25% 负载 – L/hr (gal/hr)	241.1	(56.6)	241.1	(56.6)
<b>冷却系统</b>				
散热器排气背压 (系统) – kPa (英寸水柱)	0.12	(0.48)	0.12	(0.48)
散热器空气量 – m <sup>3</sup> /min (cfm)	2922	(103189)	2922	(103189)
发动机冷却液容量 – L (gal)	233.2	(61.6)	233.2	(61.6)
散热器冷却液容量 – L (gal)	202.0	(53.4)	202.0	(53.4)
总冷却液容量 – L (gal)	435.2	(115.0)	435.2	(115.0)
<b>进气系统</b>				
燃烧空气进口流量 – m <sup>3</sup> /min (cfm)	230.2	(8127.0)	230.2	(8127.0)
<b>排烟系统</b>				
排气温度 – °C (°F)	481.7	(899.1)	481.7	(899.1)
排气流量 – m <sup>3</sup> /min (cfm)	598.4	(21128.8)	598.4	(21128.8)
排气系统背压 (允许的最大值) – kPa (英寸水柱)	6.7	(27.0)	6.7	(27.0)
<b>散热量</b>				
缸套水散热量 – kW (Btu/min)	822	(46728)	822	(46728)
总排气端散热量 – kW (Btu/min)	2730	(155243)	2730	(155243)
后冷散热量 – kW (Btu/min)	844	(48019)	844	(48019)
发动机散热量 – kW (Btu/min)	157	(8907)	157	(8907)
发电机散热量 – kW (Btu/min)	101	(5744)	101	(5744)
<b>满载排放* (标准环境)</b>				
氮氧化物 mg/Nm <sup>3</sup> (g/hp-h)	1709.9	(3.74)	1709.9	(3.74)
一氧化碳 mg/Nm <sup>3</sup> (g/hp-h)	445.8	(0.98)	445.8	(0.98)
碳氢化合物 mg/Nm <sup>3</sup> (g/hp-h)	36.6	(0.09)	36.6	(0.09)
颗粒物 mg/Nm <sup>3</sup> (g/hp-h)	35.7	(0.09)	35.7	(0.09)
<b>满载排放* (潜在现场变化)</b>				
氮氧化物 mg/Nm <sup>3</sup> (g/hp-h)	1915.1	(4.18)	1915.1	(4.18)
一氧化碳 mg/Nm <sup>3</sup> (g/hp-h)	802.4	(1.76)	802.4	(1.76)
碳氢化合物 mg/Nm <sup>3</sup> (g/hp-h)	48.7	(0.12)	48.7	(0.12)
颗粒物 mg/Nm <sup>3</sup> (g/hp-h)	50.0	(0.13)	50.0	(0.13)

\*mg/Nm<sup>3</sup> 参数基于 5% O<sub>2</sub> 请联系本地 Cat 代理商获取更多信息。

## 重量和尺寸



功率 kVA	尺寸 "A" mm (in)	尺寸 "B" mm (in)	尺寸 "C" mm (in)	干重 kg (lb)
3000	8513 (335.1)	2640 (104.0)	3342 (131.6)	23000 (50706)

注意：仅供参考。请勿用于安装设计。请联系本地 Cat 代理商，获取精确的重量和尺寸。

## 功率定义

### 备用

在公共电网发生故障时，发电机组为可变负载提供电力。平均功率输出是备用额定功率的 70%。典型运行时间是每年 200 小时，最多不得超过每年 500 小时。

### 关键任务

在公共电网发生故障时，发电机组为可变负载提供电力。平均输出功率是关键任务功率的 85%。典型峰值运行可到 100% 额定功率，可占到总运行时间的 5%。典型运行时间是每年 200 小时，最多不得超过每年 500 小时。

## 适用的规范和标准

AS 1359、IBC、IEC 60034-1、ISO 3046、ISO 8528、NEMA MG1-22、NEMA MG1-33、2014/35/EU、2006/42/EC、2014/30/EU，并促进符合 NFPA 37、NFPA 70、NFPA 99、NFPA 110、GB/T 2820。

注意：以上标准和规范不一定适用所有型号配置。关于适用性，请咨询本地 Cat 代理商。

## 数据中心应用

- 所有功率均符合 Uptime Institute 要求的 Tier III/Tier IV 标准。
- 所有功率符合 ANSI/TIA-942 一级到四级数据中心认证。

## 燃油消耗率

燃油消耗量根据 ISO 3046-1 标准进行测定。在发动机额定输出功率下，使用 35° API 重力 [16°C (60°F)] 在 15°C (59°F) 时低热值为 42780 kJ/kg (18390 Btu/lb) 重量为 850 g/l 的燃油。